

グラフ作成 3D 円グラフ

操作 1 : 下記のデータを入力します

表のタイトルは 16 ポイントで見本のように配置します

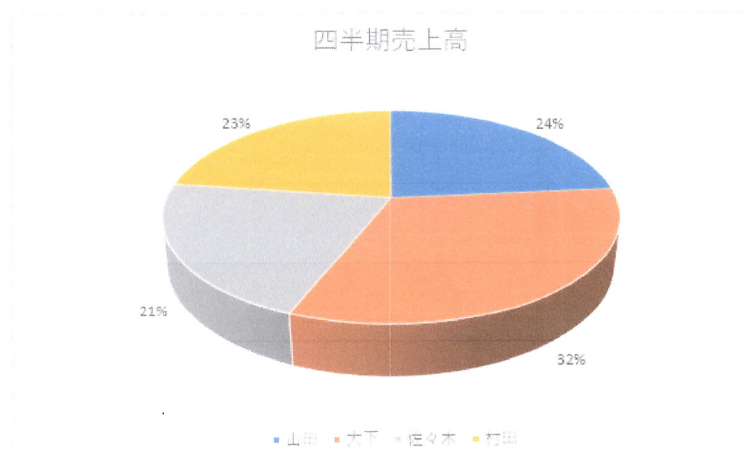
小計は 1 月から 3 月までのデータを集計します

	A	B	C	D	E	F
1	四半期売上高					
2						
3		1月	2月	3月	小計	
4	山田	351,289	437,237	119,879	908,405	
5	大下	501,254	389,765	356,987	1,248,006	
6	佐々木	198,329	328,467	288,308	815,104	
7	村田	280,198	300,129	291,109	871,436	

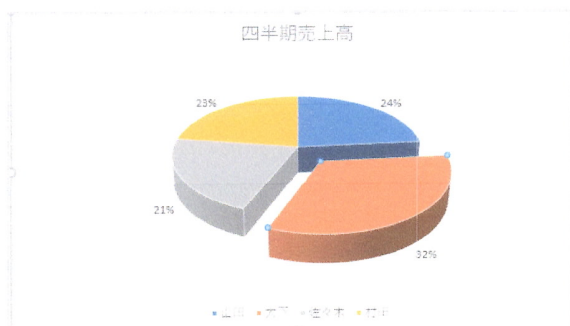
操作 2 : 下記のようなグラフを作成します

作成場所は G3 から N15 までに配置します

データラベルはパーセント (位置 : 外部) とし、見本に近い形でレイアウトします



問題 3 : 大下さんの内容を切り出します



データ要素の書式設定

系列のオプション



4 系列のオプション

グラフの基線位置(A)

0°

要素の切り出し(X)

30

問題 4 : 保存しましょう ファイル名 : 四半期売上高